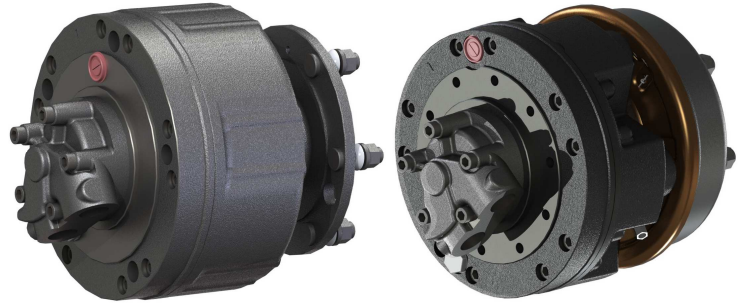


P2G 22/B
P2G F32



		200	250	300	350	420	500	600	
Displacement <i>Cilindrata</i>	[cc/rev]	192	251	304	347	425	493	565	
Bore <i>Alesaggio</i>	[mm]	35	40	44	47	52	56	60	
Stroke <i>Corsa</i>	[mm]	40							
Specific torque <i>Coppia specifica</i>	[Nm/bar]	3,00	3,92	4,84	5,52	6,77	7,85	9,50	
Continuous pressure <i>Pressione in continuo</i>	[bar]	250							
Peak pressure ⁽¹⁾ <i>Pressione di picco ⁽¹⁾</i>	[bar]	425	425	400	375	350	350	300	
Peak power ⁽²⁾ <i>Potenza di picco ⁽²⁾</i>	[kW]	59							
Continuous speed ⁽³⁾ <i>Velocità in continuo ⁽³⁾</i>	[rpm]	550	550	500	500	450	450	450	
Maximum speed ⁽³⁾ <i>Velocità massima ⁽³⁾</i>	[rpm]	800	800	750	750	750	700	700	
Approximative weight with hub <i>Peso approssimativo con mozzo</i>	[kg]	58	unit <i>unità</i>		Approximative weight with brake <i>Peso approssimativo con freno</i>		[kg]	61	unit <i>unità</i>
Maximum casing pressure <i>Pressione massima in carcassa</i>	[bar]	1 continuous <i>continuo</i>		Admissible temperatures <i>Temperature ammissibili</i>			[°C]	-20	minimum <i>minimo</i>
		5 peak <i>picco</i>						+80	maximum <i>massimo</i>
Type of brake <i>Tipo di freno</i>		Positive drum brake <i>Freno positivo a tamburo</i>		Static braking torque <i>Coppia di frenatura statica</i>			[Nm]	2000	
Unit oil capacity <i>Capacità olio corpo unità</i>	[l]	0,8			Maximum cable force <i>Massimo tiro del cavo</i>			[N]	800
Brake pilot volume <i>Volume pilotaggio freno</i>	[cm ³]	6,5			Maximum brake pilot pressure <i>Pressione massima pilotaggio freno</i>			[bar]	100
Bolt torque setting <i>Coppia serraggio viti</i>	[Nm]	69,0 coarse <i>85,0 grosso</i>	72,0 fine <i>89,0 fine</i>	Suggested bolt type <i>Viti suggerite</i>			M12	8,8	

NOTES / NOTE

(1) For higher peak pressure please contact the SAI Technical Department

(1) Per pressioni di picco maggiori contattare l'Ufficio Tecnico SAI

(2) For higher peak power please contact the SAI Technical Department

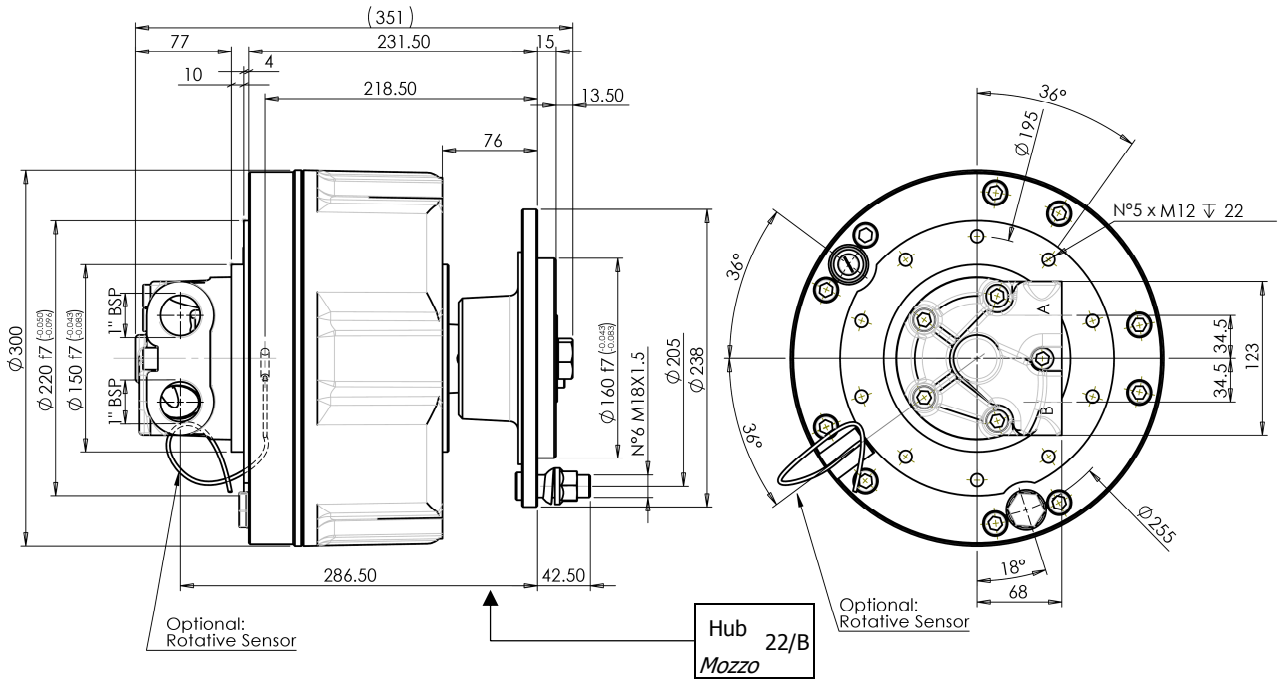
(2) Per potenze di picco maggiori contattare l'Ufficio Tecnico SAI

(3) For higher continuous and maximum speeds please contact the SAI Technical Department

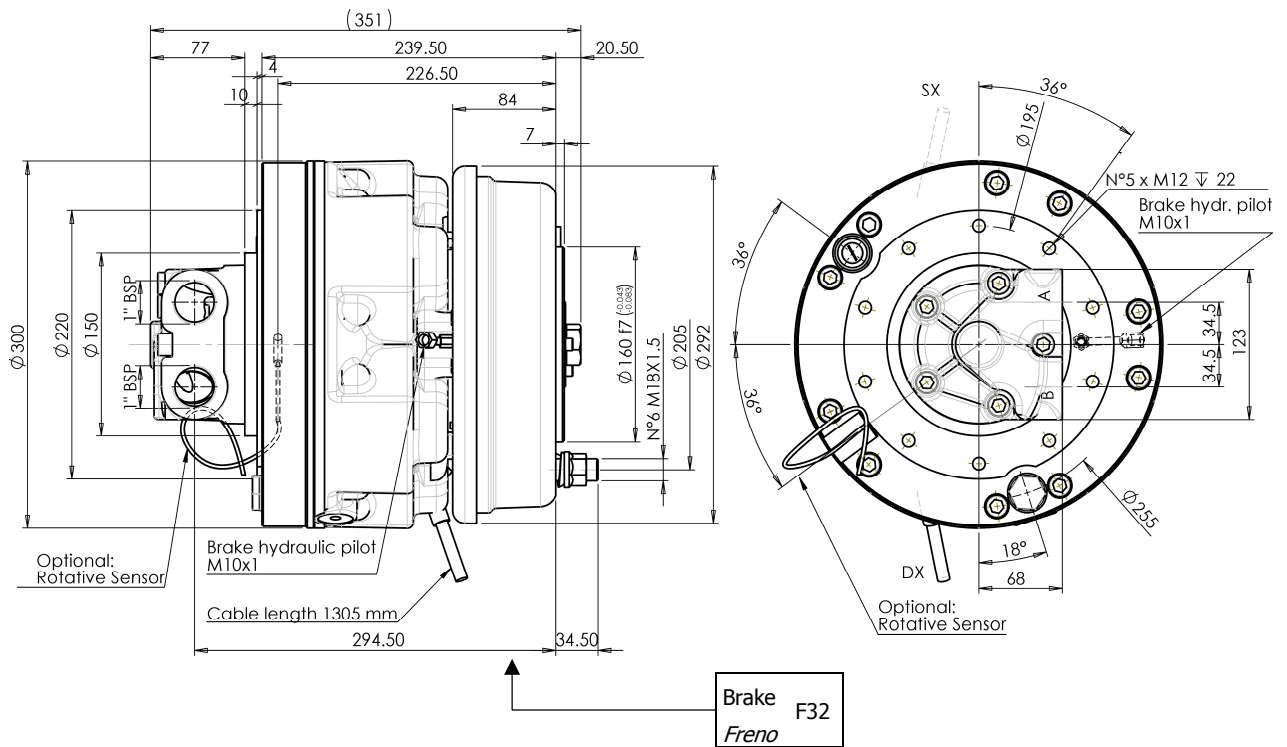
(3) Per velocità maggiori in continuo e massime contattare l'Ufficio Tecnico SAI

DIMENSIONAL DRAWINGS
DISEGNI D'INGOMBRO

P2G

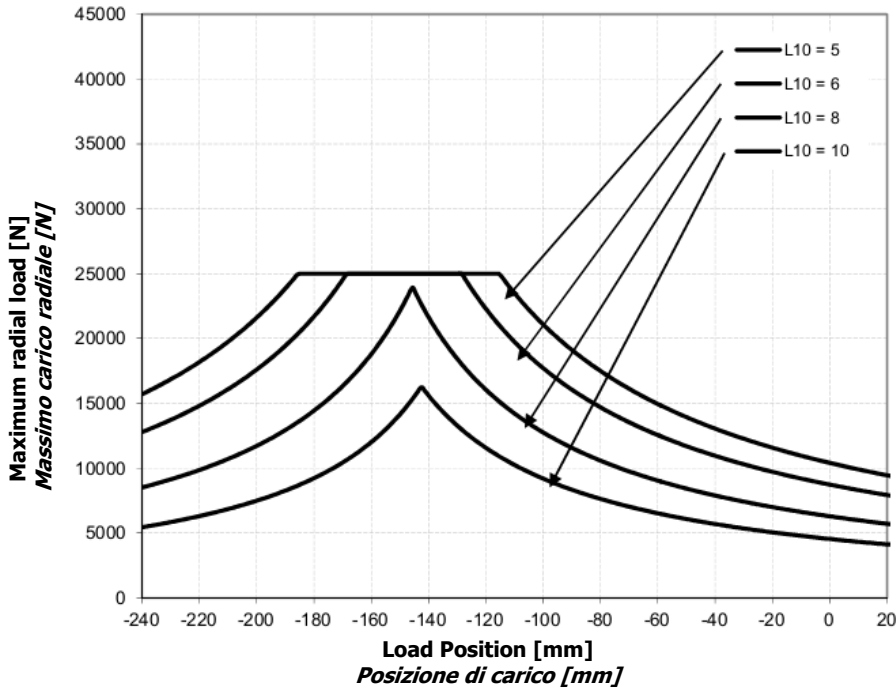


P2G F32



GRAPHS
GRAFICI

P2G 22/B

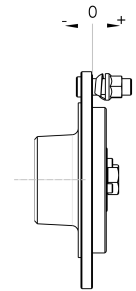


Bearing lifetime has been estimated according to L_{10} (according to ISO 281:1990).

La durata è stata calcolata in accordo con la formula L_{10} (secondo ISO 281:1990).

Working pressure: 200 bar *Pressione di lavoro: 200 bar*

Displacement: 595 cc *Cilindrata: 595 cc*



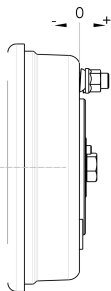
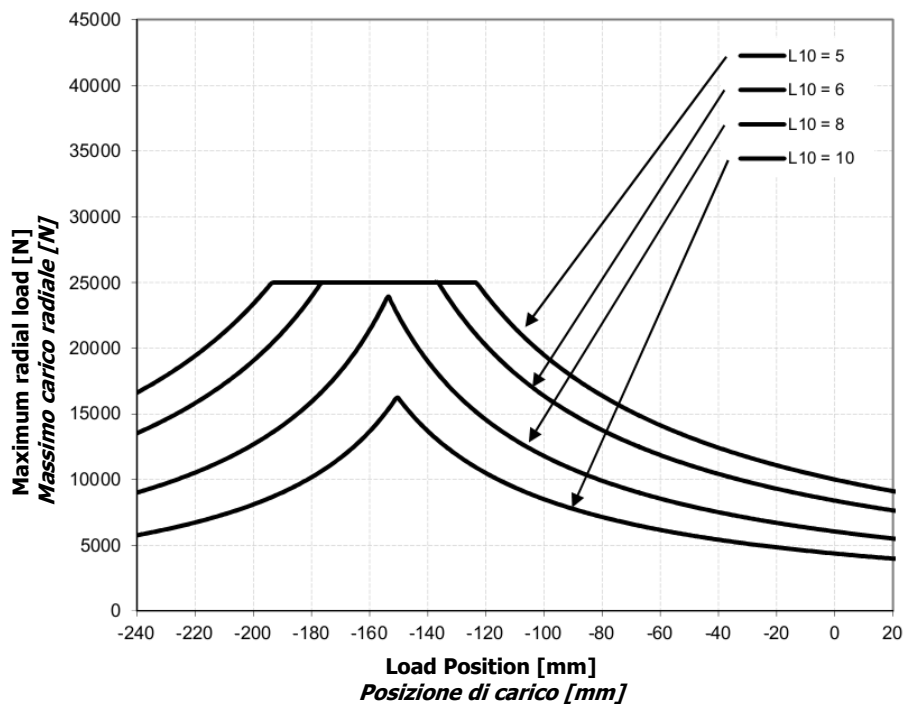
P2G F32

Bearing lifetime has been estimated according to L_{10} (according to ISO 281:1990).

La durata è stata calcolata in accordo con la formula L_{10} (secondo ISO 281:1990).

Working pressure: 200 bar *Pressione di lavoro: 200 bar*

Displacement: 595 cc *Cilindrata: 959 cc*



ORDER CODES CODICI D'ORDINE

	1		2		3		4		5		6		7	
P2G	+		+	2HGPD	+		+	D40	+		+		+	

1 Displacement	see table	1 Cilindrata	vedere tabella
	V = FKM seals		V = tenute in FKM
2 Additional options	I = breath valve	2 Opzioni aggiuntive	I = valvola di sfiato
	A = high pressure shaft seal		A = anello di tenuta alta pressione
	RS = integrated speed sensor		RS = sensore velocità integrato
3 Distributor	see distributors section D40 standard	3 Distributore	vedere sezione distributori D40 standard
4 Direction of rotation (viewed from the output side) with flow in port A, out in port B.	No code = clockwise rotation L = anti-clockwise rotation	4 Direzione d'uscita (visto dal lato d'uscita) con portata in ingresso in port A, uscita in port B.	Nessun codice = rotazione oraria L = rotazione anti-oraria
5 Distributor cover orientation	No code = position 1 DM2 = position 2 DM3 = position 3 DM4 = position 4 DM5 = position 5	5 Orientamento coperchio distributore	Nessun codice = posizione 1 DM2 = posizione 2 DM3 = posizione 3 DM4 = posizione 4 DM5 = posizione 5
6 Brake or hub option	22/B = hub 22/B F32SX = F32 brake left F32DX = F32 brake right	6 Opzione freno	22/B = mozzo 22/B F32SX = freno F32 sinistro F32DX = freno F32 destro
7 Brake cable length	1305 mm 1500 mm	7 Lunghezza del cavo freno	1305 mm 1500 mm

Example
Esempio

P2G 200 2HGPD D40
(standard)

P2G 200 2HGPD D40 F30DSX
(options: FKM seals and anti-clockwise sense of rotation)
(opzioni: tenute in FKM e direzione d'uscita in rotazione anti-oraria)